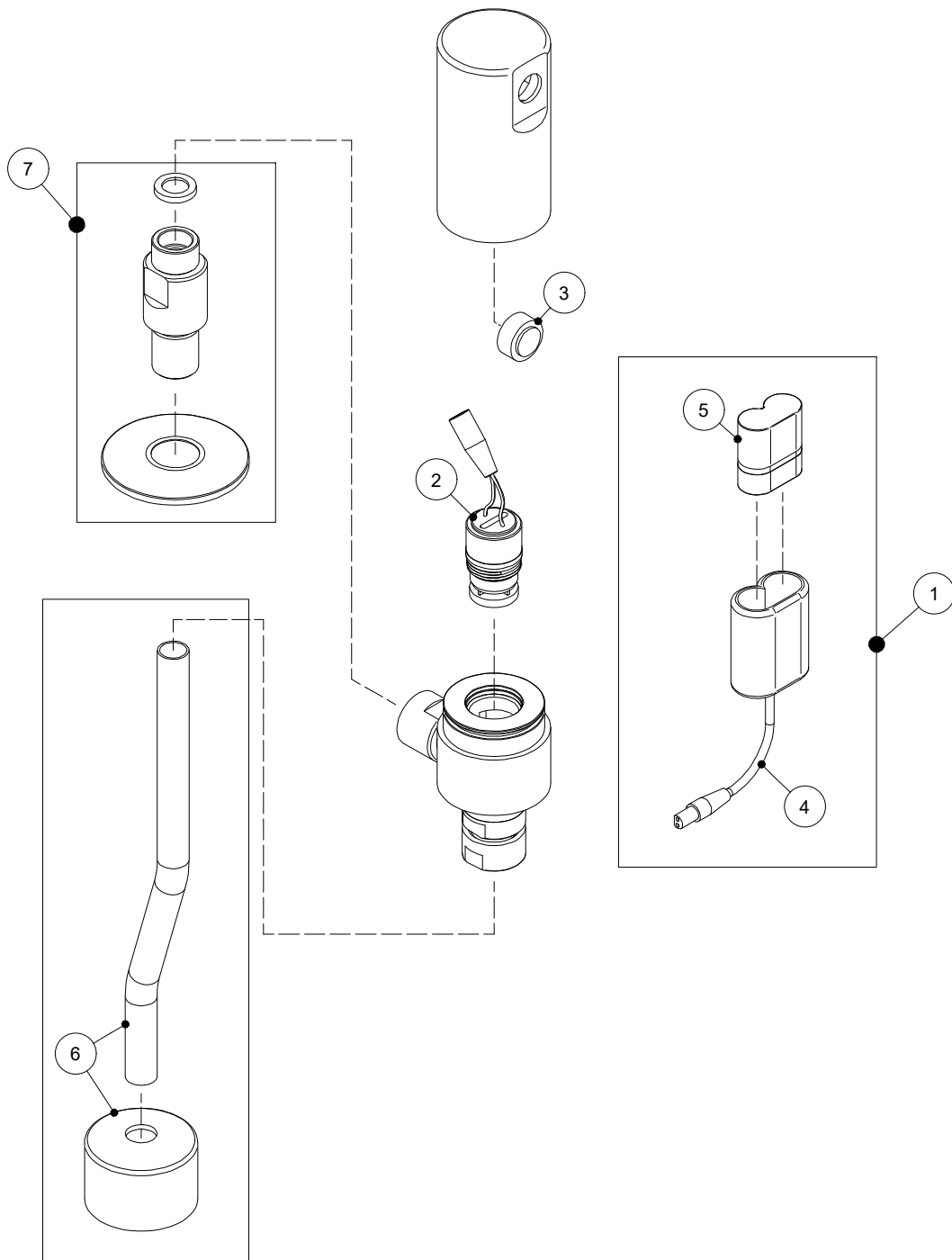


| ELEMENTO | CODICE | DESCRIZIONE |
|----------|-------------|--|
| 1 | 02500KAL | KIT ALIM. 6V LITIO C/CUSTODIA MORBIDA 02500CUS |
| 2 | Z00RX-23000 | ELETTRORVALVOLA 6V M24X1,5 WATERPROOF (02515ELV) |
| 3 | Z00RX-D5000 | SENSORE IR Ø20 ORINATOIO PROGRAMMABILE (02520SEN/CM) |
| 4 | Z00RX-10000 | CUSTODIA IN GOMMA PER BATTERIA 6V (02500CUS) |
| 5 | Z00RX-11000 | BATTERIA CRP2 6V (02500BAT) |
| 6 | 02520/1KSC | KIT CANOTTO + ROSONE ORINAT. PER 02520/1 |
| 7 | 02520/1KVS | KIT VALVOLA SFERA + FILTRO + ROSONE PER 02520/1 |



| | | |
|--|-----------------------------|------------------|
| SCALA: 1 : 3 | FOGLIO:1 /1 | |
| TRATTAMENTI SUPERFICIALI: | | |
| MATERIALE: | RAGGI NON QUOTATI: R 0.3 | |
| PESO gr : | SMUSSI NON QUOTATI: 0.5x45° | |
| DESCR.: | TOLLERANZE GENERALI: ±0.1 | |
| ORINATOIO A FOTOCELLULA AD INFRAROSSI DISEGNO RICAMBI | FINITURE SUPERFICIALI | |
| DATA: 27-07-20 | DIS: FRANCESCO | VER: |
| | | DIS. NR: R182 |
| | | COD.ART: 02520/1 |

| REVISIONE | DATA | DISEGNATO | VERIFICATO |
|-----------|------|-----------|------------|
| | | | |
| | | | |
| | | | |